

OBEC DUNAJSKÁ LUŽNÁ

stavebný úrad

Jánošíkovská 7, 900 42 Dunajská Lužná

č.: 5078-109-DL-23-SE

dňa: 20.07.2023

VEREJNÁ VYHLÁŠKA OZNÁMENIE

Vec: Oznámenie o začatí územného konania a upustení od ústneho pojednávania spojeného s miestnym zisťovaním

Navrhovateľ: **Západoslovenská distribučná a. s.**, Čulenova 6, 816 47 Bratislava, v zastúpení firma EGEM, s.r.o., Lamačská cesta 3, 841 04 Bratislava, podal dňa 24.03.2023 návrh na vydanie územného rozhodnutia pre stavbu novej optickej trasy líniová stavba: „**ÚOK_SOK 22KV ES P. BISKUPICE – ŠAMORÍN V228 TS 0751-004**“,

objekt: **SO 10 – VN vedenie vonkajšie**

SO 26 – Optické vedenie

DSO 26.1 Optické vedenie – SOK

DSO 26.2 Optické vedenie – ÚOK

DSO 26.3 Optické vedenie – KZL

SO 10 - VN vedenie vonkajšie

Demontáž:

Demontáž existujúceho holého vzdušného vedenia medzi podpernými bodmi č. 14A,B -s-17 v dĺžke trasy 327 bm. Trasa vedenia prechádza nehnuteľnosťami v katastr. území **Podunajské Biskupice**: **KNC 5842/3, KNE 624/5, KNE 627/1, KNE 630/3, KNE 633/1, KNE 636/3, KNE 639/1, KNE 642/3, KNE 645/1, KNE 645/3, KNC 5841/4, KNC 5841/1, KNC 5841/3, KNC 5837/20, KNC 5837/21, KNC 5837/26, KNC 5837/23, KNC 5837/24, KNC 5837/25, KNC 5837/135, KNE 661/1, KNE 664/3, KNE 665/1, KNE 668/3, KNE 668/4, KNE 669/4, KNE 669/5, KNE 672/3, KNE 673/1, KNE 674/3, KNE 675/1, KNE 675/5, KNE 678/3, KNE 679/1.**

Demontáž existujúceho holého vzdušného vedenia medzi podpernými bodmi č. 40+43 v dĺžke trasy 293 bm. Trasa vedenia prechádza nehnuteľnosťami v katastr. území **Rovinka**:

KNC 21169/94, KNC 21169/41, KNC 21169/88, KNC 21126/178, KNC 21169/89, KNC 21169/210, KNC 21169/40, KNC 21169/39, KNC 21169/66, KNC 21169/65, KNC 21126/182, KNC 21126/183, KNC 21169/19, KNC 21169/63, KNC 21169/64, KNC 21126/185, KNC 21169/61, KNC21169/62, KNC21169/60, KNC21169/59, KNC 21126/186, KNC21169/17, KNC21169/57, KNC 21169/58, KNC 21169/56, KNC 21169/55, KNC 21126/232, KNC 21169/27, KNC 21126/464, KNC 21126/605, KNC 21126/606, KNC 21169/18, KNC 21126/246, KNC 21126/604, KNC 21122/4, KNE 1122, KNE 1151/2, KNE 1091/1, KNE 1090, KNC 21077/26, KNC 21077/37, KNE 1091/2.

Demontáž existujúceho holého vzdušného vedenia medzi podpernými bodmi č. 47+49 v dĺžke trasy 186 bm. Trasa vedenia prechádza nehnuteľnosťami v katastr.území **Nové Košariská**:

KNC 1062/331, KNE 1096, KNC 1062/389, KNC 1062/390, KNC 1062/391, KNC 1062/392, KNC 1062/393, KNC 1062/394, KNC 1062/395, KNC 1062/396, KNC 1062/397, KNC

1062/329, KNC 1062/328, KNC 1062/410, KNC 1062/398, KNC 1062/399, KNC 1062/400, KNC 1062/401.

Demontáž existujúceho holého vzdušného vedenia medzi podpernými bodmi č. 53+55 v dĺžke trasy 166 bm. Trasa vedenia prechádza nehnuteľnosťami v katastr. území **Nové Košariská:**

KNC 1076/25, KNC 1076/24, KNE 1101, KNC 1076/53, KNC 1076/23, KNC 1127, KNE 1127, KNC 2801/328, KNC 2801/329, KNC 671/283, KNC 2800/727, KNC 2800/726, KNC 671/295, KNC 2801/584, KNC 2801/585, KNC 2801/586, KNC 671/1, KNE 281, KNC 2800/672, KNE 285, KNE 288, KNE 289.

Demontáž existujúceho holého vzdušného vedenia medzi podpernými bodmi č. 54+54A v dĺžke trasy 31 bm. Trasa vedenia prechádza nehnuteľnosťami v katastr. území **Nové Košariská:**

KNC 2801/584, KNC 671/295, KNC 2800/726, KNC 2800/727, KNC 671/283, KNC 671/469, KNC 2800/420, KNC 671/292.

Demontáž existujúceho holého vzdušného vedenia medzi podpernými bodmi č. 65+67 v dĺžke trasy 94 bm. Trasa vedenia prechádza nehnuteľnosťami v katastr. území **Nové Košariská:**

KNC 596/1, KNE 395, KNE 396, KNE 397, KNE 400, KNC 596/82, KNC 596/83, KNC 596/84, KNC 596/85, KNC 596/62, KNC 596/66, KNC 476/1, KNE 476/1, KNC 458/51, KNC 458/111, KNC 458/112, KNC 458/52, KNC 458/53, KNE 415, KNE 418.

Demontáž existujúceho holého vzdušného vedenia medzi podpernými bodmi č. 66+66B v dĺžke trasy 56 bm. Trasa vedenia prechádza nehnuteľnosťami v katastr. území **Nové Košariská:**

KNC 596/84, KNC 596/85, KNC 476/1, KNE 476/1, KNC 596/66, KNC 596/62.

Demontáž existujúceho holého vzdušného vedenia medzi podpernými bodmi č. 66+66A v dĺžke trasy 25 bm. Trasa vedenia prechádza nehnuteľnosťami v katastr. území **Nové Košariská:**

KNC 596/84, KNC 596/85, KNC 476/1, KNE 476/1, KNC 596/66, KNC 596/62.

Demontáž existujúceho holého vzdušného vedenia medzi podpernými bodmi č. 68+3 v dĺžke trasy 246 bm. Trasa vedenia prechádza nehnuteľnosťami v katastr. území **Nová Lipnica:**

KNC 206/1, KNE 206/2.

Demontáž existujúceho holého vzdušného vedenia medzi podpernými bodmi č. 15+17 v dĺžke trasy 168 bm. Trasa vedenia prechádza nehnuteľnosťami v katastr. území **Nová Lipnica:**

KNC 257/1, KNE 250/1, KNE 250/2, KNE 261, KNE 262, KNE 263, KNE 264, KNC 257/7, KNE 266, KNC 305, KNE 305, k.ú. Jánošíková KNC 1192/1, KNE 1192, KNE 1193, KNC 1192/4.

Demontáž existujúceho holého vzdušného vedenia medzi podpernými bodmi č. 23+25 v dĺžke trasy 170 bm.

Demontáž existujúceho holého vzdušného vedenia medzi podpernými bodmi č. 24 - 24A v dĺžke trasy 24 bm. Trasa vedenia prechádza nehnuteľnosťami v katastr. území **Jánošíková:**

KNC 273/1, KNE 306, KNE 309, KNE 310/1, KNE 310/2.

Demontáž existujúceho holého vzdušného vedenia medzi podpernými bodmi č. 33+35 v dĺžke trasy 154 bm. Trasa vedenia prechádza nehnuteľnosťami v katastr. území **Šamorín:**

KNC 3505, KNC 3471/21, KNE 935/3, KNE 935/4, KNE 936/2, KNE 937/2, KNE 938/2, KNE 939/2, KNE 940/2, KNE 941/2, KNC 3471/33.

Demontáž podperných bodov:

2 ks - jednoduchý betónový stĺp

2 ks - jednoduchý betónový stĺp

4 ks - jednoduchý betónový stĺp

4 ks - jednoduchý betónový stĺp

Montáž:

Opätovná montáž holého vzdušného vedenia medzi podpernými bodmi č. 14.A.B+17 v dĺžke trasy 327 bm. Trasa vedenia prechádza nehnuteľnosťami v katastr. území **Podunajské Biskupice:**

KNC 5842/3, KNE 624/5, KNE 627/1, KNE 630/3, KNE 633/1, KNE 636/3, KNE 639/1, KNE 642/3, KNE 645/1, KNE 645/3, KNC 5841/4, KNC 5841/1, KNC 5841/3, KNC 5837/20, KNC

5837/21, KNC 5837/26, KNC 5837/23, KNC 5837/24, KNC 5837/25, KNC 5837/135, KNE 661/1, KNE 664/3, KNE 665/1, KNE 668/3, KNE 668/4, KNE 669/4, KNE 669/5, KNE 672/3, KNE 673/1, KNE 674/3, KNE 675/1, KNE 675/5, KNE 678/3, KNE 679/1.

Opäťovná montáž holého vzdušného vedenia medzi podpernými bodmi č. 40+43 v dĺžke trasy 293 bm. Trasa vedenia prechádza nehnuteľnosťami v katastr. území **Rovinka**:

KNC 21169/94, KNC 21169/41, KNC 21169/88, KNC 21126/178, KNC 21169/89, KNC 21169/210, KNC 21169/40, KNC 21169/39, KNC 21169/66, KNC 21169/65, KNC 21126/182, KNC 21126/183, KNC 21169/19, KNC 21169/63, KNC 21169/64, KNC 21126/185, KNC 21169/61, KNC 21169/62, KNC 21169/60, KNC 21169/59, KNC 21126/186, KNC 21169/17, KNC 21169/57, KNC 21169/58, KNC 21169/56, KNC 21169/55, KNC 21126/232, KNC 21169/27, KNC 21126/464, KNC 21126/605, KNC 21126/606, KNC 21169/18, KNC 21126/246, KNC 21126/604, KNC 21122/4, KNE 1122, KNE 1151/2, KNE 1091/1, KNE 1090, KNC 21077/26, KNC 21077/37, KNE 1091/2.

Opäťovná montáž holého vzdušného vedenia medzi podpernými bodmi č. 47+49 v dĺžke trasy 186 bm. Trasa vedenia prechádza nehnuteľnosťami v katastr. území **Nové Košariská**:

KNC 1062/331, KNE 1096, KNC 1062/389, KNC 1062/390, KNC 1062/391, KNC 1062/392, KNC 1062/393, KNC 1062/394, KNC 1062/395, KNC 1062/396, KNC 1062/397, KNC 1062/329, KNC 1062/328, KNC 1062/410, KNC 1062/398, KNC 1062/399, KNC 1062/400, KNC 1062/401.

Opäťovná montáž holého vzdušného vedenia medzi podpernými bodmi č. 53+55 v dĺžke trasy 166 bm. Trasa vedenia prechádza nehnuteľnosťami v katastr. území **Nové Košariská**:

KNC 1076/25, KNC 1076/24, KNE 1101, KNC 1076/53, KNC 1076/23, KNC 1127, KNE 1127, KNC 2801/328, KNC 2801/329, KNC 671/283, KNC 2800/727, KNC 2800/726, KNC 671/295, KNC 2801/584, KNC 2801/585, KNC 2801/586, KNC 671/1, KNE 281, KNC 2800/672, KNE 285, KNE 288, KNE 289.

Opäťovná montáž holého vzdušného vedenia medzi podpernými bodmi č. 54+54A v dĺžke trasy 31 bm. Trasa vedenia prechádza nehnuteľnosťami v katastr. území **Nové Košariská**:

KNC 2801/584, KNC 671/295, KNC 2800/726, KNC 2800/727, KNC 671/283, KNC 671/469, KNC 2800/420, KNC 671/292.

Opäťovná montáž holého vzdušného vedenia medzi podpernými bodmi č. 65+67 v dĺžke trasy 193 bm. Trasa vedenia prechádza nehnuteľnosťami v katastr. území **Nové Košariská**:

KNC 596/1, KNE 395, KNE 396, KNE 397, KNE 400, KNC 596/82, KNC 596/83, KNC 596/84, KNC 596/85, KNC 596/62, KNC 596/66, KNC 476/1, KNE 476/1, KNC 458/51, KNC 458/111, KNC 458/112, KNC 458/52, KNC 458/53, KNE 415, KNE 418.

Opäťovná montáž holého vzdušného vedenia medzi podpernými bodmi č. 66 - 66B v dĺžke trasy 56 bm. Trasa vedenia prechádza nehnuteľnosťami v katastr. území **Nové Košariská**:

KNC 596/84, KNC 596/85, KNC 476/1, KNE 476/1, KNC 596/66, KNC 596/62.

Opäťovná montáž holého vzdušného vedenia medzi podpernými bodmi č. 66+66A v dĺžke trasy 25 bm. Trasa vedenia prechádza nehnuteľnosťami v katastr. území **Nové Košariská**:

KNC 596/84, KNC 596/85, KNC 476/1, KNE 476/1, KNC 596/66, KNC 596/62.

Opäťovná montáž holého vzdušného vedenia medzi podpernými bodmi č. 68+3 v dĺžke trasy 246 bm. Trasa vedenia prechádza nehnuteľnosťami v katastr. území **Nová Lipnica**:

KNC 206/1, KNE 206/2.

Opäťovná montáž holého vzdušného vedenia medzi podpernými bodmi č. 15+17 v dĺžke trasy 168 bm. Trasa vedenia prechádza nehnuteľnosťami v katastr. území **Nová Lipnica**:

KNC 257/1, KNE 250/1, KNE 250/2, KNE 261, KNE 262, KNE 263, KNE 264, KNC 257/7, KNE 266, KNC 305, KNE 305, k.ú. Jánošíková KNC 1192/1, KNE 1192, KNE 1193, KNC 1192/4.

Opäťovná montáž holého vzdušného vedenia medzi podpernými bodmi č. 23+25 v dĺžke trasy 170 bm. Montáž nového holého vzdušného vedenia medzi podpernými bodmi č. 24+24A v dĺžke trasy 20 bm. Trasa vedenia prechádza nehnuteľnosťami v katastr. území **Jánošíková**:

KNC 273/1, KNE 306, KNE 309, KNE 310/1, KNE 310/2.

Opäťovná montáž holého vzdušného vedenia medzi podpernými bodmi č. 33+35 v dĺžke trasy 154 bm. Trasa vedenia prechádza nehnuteľnosťami v katastr. území **Šamorín:**

KNC 3505, KNC 3471/21, KNE 935/3, KNE 935/4, KNE 936/2, KNE 937/2, KNE 938/2, KNE 939/2, KNE 940/2, KNE 941/2, KNC 3471/33.

Montáž podperných bodov:

2 ks - č. 15A, 15B JB 12/15 jednoduchý betónový stĺp

2 ks - č. 69A, 69B JB 13,5/6 jednoduchý betónový stĺp

2 ks - č. 2, 16 JB 13,5/10 jednoduchý betónový stĺp

4 ks - č. 15C, 42, 54, 66 JB 13,5/15 jednoduchý betónový stĺp

2 ks - č. 24, 34 JB 15/10 jednoduchý betónový stĺp

SO – 26 Optické vedenie

DSO 26.1 Optické vedenie - SOK

Montáž:

Montáž samonosné optického kábla SOK medzi p.b.č. 8B+23 v dĺžke trasy 1473 bm. Trasa vedenia prechádza nehnuteľnosťami:

katastr. územie **Podunajské Biskupice:**

KN C 5836/1, KN C 5837/19, KN C 5837/20, KN C 5837/21, KN C 5837/23, KN C 5837/24, KN C 5837/25, KN C 5837/26, KN C 5837/126, KN C 5837/127, KN C 5837/128, KN C 5837/129, KN C 5837/130, KN C 5837/131, KN C 5837/132, KN C 5837/133, KN C 5837/135, KN C 5841/1, KN C 5841/3, KN C 5841/4, KN C 5842/3, KN C 5842/21, KN C 5842/29, KN C 5842/30, KN C 5842/31, KN C 5842/32, KN C 5842/33, KN C 5842/57, KN C 5842/58, KN C 5842/60, KN C 5842/82, KN C 5842/84, KN C 5842/85, KN C 5842/86, KN C 5842/112, KN C 5842/120, KN E 546/1, KN E 551/1, KN E 551/2, KN E 552, KN E 558/2, KN E 563/1, KN E 563/2, KN E 563/3, KN E 571/4, KN E 572, KN E 577, KN E 578, KN E 584/1, KN E 584/2, KN E 589/1, KN E 589/2, KN E 590, KN E 595/1, KN E 596, KN E 608, KN E 613, KN E 614, KN E 618/3, KN E 621/1, KN E 624/4, KN E 624/5, KN E 627/1, KN E 630/3, KN E 633/1, KN E 636/3, KN E 639/1, KN E 642/3, KN E 645/1, KN E 645/3, KN E 661/1, KN E 664/3, KN E 665/1, KN E 668/3, KN E 668/4, KN E 669/4, KN E 669/5, KN E 672/3, KN E 673/1, KN E 674/3, KN E 675/1, KN E 675/5, KN E 678/3, KN E 679/1, KN E 681/3, KN E 682/1, KN E 685/1, KN E 686/4, KN E 693/6, KN E 693/7, KN E 694/1, KN E 694/3, KN E 699/3, KN E 699/4, KN E 700/1, KN E 701/4, KN E 701/5, KN E 704/3.

katastr. územie **Rovinka**

KN C 20242/1, KN C 20242/183, KN C 20242/477, KN C 20242/671, KN C 20242/672, KN E 242/4, KN E 243/2, KN E 248/1, KN E 249/4, KN E 249/103, KN E 254/1, KN E 254/4, KN E 255, KN E 265, KN E 271, KN E 272, KN E 277, KN E 278, KN E 283/1, KN E 283/2, KN E 284/1, KN E 284/2, KN E 290/2, KN E 296, KN E 301.

Montáž samonosné optického kábla SOK medzi p.b.č. 23-5-25 v dĺžke trasy 232 bm. Trasa vedenia prechádza nehnuteľnosťami:

katastr. územie **Rovinka:**

KN C 20242/1, KN C 20242/69, KN E 207/1, KN E 207/2, KN E 207/3, KN E 212/1, KN E 212/2, KN E 213/1, KN E 213/2, KN E 213/3, KN E 218, KN E 219, KN E 224, KN E 225, KN E 237/2, KN E 242/1, KN E 242/3, KN E 242/4, KN E 243/2, KN E 248/1.

Montáž samonosné optického kábla SOK medzi p.b.č. 25-5-35 v dĺžke trasy 1002 bm. Trasa vedenia prechádza nehnuteľnosťami katastr. územie **Rovinka:**

KN C 20103/3, KN C 20135/1, KN C 20135/50, KN C 20135/82, KN C 20135/124, KN C 20135/128, KN C 20135/129, KN C 20135/130, KN C 20198/3, KN C 20242/1, KN C 20317/3, KN C 20322/9, KN C 20322/25, KN C 20322/39, KN C 21274/532, KN C 21274/533, KN C

21274/607, KN C 21274/608, KN C 21274/618, KN C 21274/638, KN C 21274/681, KN C 21274/682, KN C 21274/695, KN C 21274/696, KN C 21281/1, KN C 21281/338, KN C 21281/339, KN C 21281/340, KN C 21281/472, KN C 21281/473, KN C 21281/474, KN C 21281/481, KN C 21281/482, KN E 109/3, KN E 117/3, KN E 121/1, KN E 122/3, KN E 127/1, KN E 128/3, KN E 128/5, KN E 133/1, KN E 134/3, KN E 134/5, KN E 134/7, KN E 139, KN E 140, KN E 144, KN E 149, KN E 150, KN E 153, KN E 154, KN E 159/1, KN E 159/2, KN E 164, KN E 175/1, KN E 176/3, KN E 176/5, KN E 181/1, KN E 182/3, KN E 187/4, KN E 188/4, KN E 188/5, KN E 193/101, KN E 193/102, KN E 194/100, KN E 199, KN E 200, KN E 206, KN E 207/1, KN E 207/2, KN E 207/3, KN E 212/1, KN E 317/200, KN E 1265/1, KN E 1265/2, KN E 1265/3, KN E 1265/4, KN E 1265/5, KN E 1265/6, KN E 1270/1, KN E 1270/2, KN E 1270/3, KN E 1273/2.

Montáž samonosné optického kábla SOK medzi p.b.č. 35+49 v dĺžke trasy 1301 m. Trasa vedenia prechádza nehnuteľnosťami:

katastr. územie **Rovinka:**

KN C 21077/26, KN C 21077/37, KN C 21122/4, KN C 21126/178, KN C 21126/182, KN C 21126/183, KN C 21126/185, KN C 21126/186, KN C 21126/232, KN C 21126/246, KN C 21126/464, KN C 21169/17, KN C 21169/18, KN C 21169/19, KN C 21169/27, KN C 21169/28, KN C 21169/39, KN C 21169/40, KN C 21169/41, KN C 21169/55, KN C 21169/56, KN C 21169/57, KN C 21169/58, KN C 21169/59, KN C 21169/60, KN C 21169/61, KN C 21169/62, KN C 21169/63, KN C 21169/64, KN C 21169/65, KN C 21169/66, KN C 21169/86, KN C 21169/87, KN C 21169/88, KN C 21169/89, KN C 21169/90, KN C 21169/93, KN C 21169/94, KN C 21169/210, KN C 21281/1, KN C 21281/299, KN C 21281/300, KN C 21281/333, KN C 21281/334, KN C 21126/604, KN C 21126/605, KN C 21126/606, KN E 1090, KN E 1091/1, KN E 1091/2, KN E 1122, KN E 1151/2, KN E 1185, KN E 1190, KN E 1193/1, KN E 1193/2, KN E 1198/1, KN E 1217, KN E 1222, KN E 1225, KN E 1230, KN E 1233, KN E 1238, KN E 1241, KN E 1246, KN E 1249, KN E 1254, KN E 1257, KN E 1262, KN E 1265/1, KN E 1265/2, KN E 1265/3,

katastr. územie **Nové Košariská:**

KN C 1062/320, KN C 1062/321, KN C 1062/322, KN C 1062/328, KN C 1062/329, KN C 1062/331, KN C 1062/387, KN C 1062/388, KN C 1062/389, KN C 1062/390, KN C 1062/391, KN C 1062/392, KN C 1062/393, KN C 1062/394, KN C 1062/395, KN C 1062/396, KN C 1062/397, KN C 1062/398, KN C 1062/399, KN C 1062/400, KN C 1062/401, KN C 1062/410, KN C 1066/106, KN C 1066/145, KN E 1095, KN E 1096, KN E 1101.

Montáž samonosné optického kábla SOK medzi p.b.č. 49+52 v dĺžke trasy 240 bm. Trasa vedenia prechádza nehnuteľnosťami katastr. územie **Nové Košariská:**

KN C 1062/26, KN C 1062/320, KN C 1062/321, KN C 1062/322, KN C 1062/328, KN C 1062/329, KN C 1062/400, KN C 1062/401, KN C 1112/50, KN C 1112/199, KN C 1112/200, KN C 1112/201, KN E 1101.

Montáž samonosné optického kábla SOK medzi p.b.č. 52+54 v dĺžke trasy 109 bm. Trasa vedenia prechádza nehnuteľnosťami katastr. územie **Nové Košariská:**

KN C 671/1, KN C 671/283, KN C 671/292, KN C 671/295, KN C 671/469, KN C 1062/317, KN C 1062/318, KN C 1062/319, KN C 1062/322, KN C 1076/23, KN C 1076/24, KN C 1076/25, KN C 1076/53, KN C 1112/50, KN C 1112/200, KN C 1112/201, KN C 1127, KN C 2800/420, KN C 2800/726, KN C 2800/727, KN C 2801/328, KN C 2801/329, KN C 2801/584, KN C 5801/585, KN C 2801/586, KN E 277, KN E 280/1, KN E 280/2, KN E 1101, KN E 1127.

Montáž samonosné optického kábla SOK medzi p.b.č. 54+57 v dĺžke trasy 251 bm. Trasa vedenia prechádza nehnuteľnosťami katastr. územie **Nové Košariská:**

KN C 671/1, KN C 671/283, KN C 671/295, KN C 671/469, KN C 2800/672, KN C 2800/726, KN C 2800/727, KN E 277, KN E 280/1, KN E 280/2, KN E 281, KN E 285, KN E 288, KN E 289, KN E 292/1, KN E 292/2, KN E 293, KN E 296, KN E 297, KN E 300, KN E 301/1, KN E 301/2, KN E 304, KN E 305, KN E 308, KN E 309, KN E 312.

Montáž samonosné optického kábla SOK medzi p.b.č. 57+62 v dĺžke trasy 515 bm. Trasa vedenia prechádza nehnuteľnosťami katastr.územia **Nové Košariská**:

KN C 671/1, KN C 671/66, KN C 671/232, KN C 671/728, KN C 671/732, KN C 671/735, KN C 671/739, KN C 2800/364, KN C 2800/368, KN C 2800/372, KN C 2800/614, KN C 2800/669, KN C 2801/251, KN C 2801/252, KN C 2801/555, KN E 308, KN E 309, KN E 312, KN E 313, KN E 316, KN E 317, KN E 320, KN E 321, KN E 327/1, KN E 327/2, KN E 328/1, KN E 328/2, KN E 330, KN E 331/1, KN E 331/2, KN E 334, KN E 335, KN E 342, KN E 343, KN E 346, KN E 347, KN E 350, KN E 351, KN E 354, KN E 356, KN E 357, KN E 358, KN E 359, KN E 362, KN E 363, KN E 365, KN E 366, KN E 370/2.

Montáž samonosné optického kábla SOK medzi p.b.č. 62+66 v dĺžke trasy 436 bm. Trasa vedenia prechádza nehnuteľnosťami v k.ú. **Nové Košariská**:

KN C 379/73, KN C 379/74, KN C 476/1, KN C 596/1, KN C 596/22, KN C 596/82, KN C 596/83, KN C 596/84, KN C 596/85, KN C 596/117, KN C 596/118, KN C 596/119, KN C 596/236, KN C 596/427, KN C 596/428, KN C 596/435, KN C 671/1, KN C 671/676, KN C 671/677, KN C 671/703, KN C 671/704, KN C 671/729, KN C 671/732, KN C 671/733, KN C 671/734, KN C 671/735, KN C 671/736, KN C 671/738, KN C 671/739, KN C 2800/97, KN C 2800/98, KN C 2800/99, KN C 2800/102, KN C 2800/355, KN C 2800/364, KN C 2800/365, KN C 2800/366, KN C 2800/367, KN C 2800/368, KN C 2800/369, KN C 2800/370, KN C 2800/371, KN C 2800/372, KN C 2800/595, KN C 2800/654, KN C 2801/420, KN C 2801/421, KN C 2801/468, KN C 2801/470, KN C 2801/555, KN C 458/5, KN E 366, KN E 382, KN E 383, KN E 386, KN E 387, KN E 388, KN E 389, KN E 390/1, KN E 390/2, KN E 391, KN E 392/1, KN E 392/2, KN E 393, KN E 394/1, KN E 394/2, KN E 395, KN E 396, KN E 397, KN E 400, KN E 407, KN E 476/1.

Montáž samonosné optického kábla SOK medzi p.b.č. 66+67 v dĺžke trasy 99 bm. Trasa vedenia prechádza nehnuteľnosťami katastr. územie **Nové Košariská**:

KN C 458/42, KN C 458/51, KN C 458/52, KN C 458/53, KN C 458/100, KN C 458/111, KN C 458/112, KN C 476/1, KN C 476/4, KN C 596/62, KN C 596/66, KN C 596/84, KN C 596/85, KN E 415, KN E 418, KN E 476/1

Montáž samonosné optického kábla SOK medzi p.b.č. 67+68 v dĺžke trasy 106 m. Trasa vedenia prechádza nehnuteľnosťami:

katastr. územie **Nové Košariská**:

KN C 458/42, KN C 458/53, KN C 458/96, KN E 415, KN E 418,

katastr.územie **Nová Lipnica**:

KN C 205, KN C 206/1, KN E 205, KN E 206/2.

Montáž samonosné optického kábla SOK medzi p.b.č. 68+24 v dĺžke trasy 1993 bm. Trasa vedenia prechádza nehnuteľnosťami:

katastr. územie **Nová Lipnica**:

KN C 206/1, KN C 227/66, KN C 227/70, KN C 232/1, KN C 232/2, KN C 232/3, KN C 232/7, KN C 235, KN C 242, KN C 247, KN C 257/1, KN C 257/7, KN C 259, KN C 305, KN E 206/2, KN E 207, KN E 232, KN E 233, KN E 234/1, KN E 235, KN E 236, KN E 237, KN E 238/1, KN E 238/2, KN E 239/1, KN E 239/2, KN E 240, KN E 241, KN E 242, KN E 243, KN E 244, KN E 245, KN E 246, KN E 247/1, KN E 247/2, KN E 248, KN E 249, KN E 250/1, KN E 250/2, KN E 259, KN E 261, KN E 262, KN E 263, KN E 264, KN E 266, KN E 305,

katastr. územie **Jánošíková**:

KN C 215/4, KN C 219/2, KN C

273/1, KN C 273/5, KN C 1192/1, KN C 1192/4, KN E 197, KN E 198/1, KN E 198/2, KN E 198/3, KN E 302/2, KN E 305/1, KN E 305/2, KN E 306, KN E 309, KN E 310/1, KN E 310/2, KN E 322, KN E 1192, KN E 1193, KN E 1194, KN E 1195.

Montáž samonosné optického kábla SOK medzi p.b.č. 24+46 v dĺžke trasy 1818 bm. Trasa vedenia prechádza nehnuteľnosťami

katastr. územie **Jánošíková**:

KN C 273/1, KN C 325/1, KN C 325/2, KN C 336/2, KN C 366/9, KN E 309, KN E 310/1, KN E 310/2, KN E 311/2, KN E 312, KN E 315, KN E 316, KN E 319, KN E 323, KN E 325/2, KN E 335/2, KN E 336,

katastr. územie Šamorín:

KN C 3461/10, KN C 3469, KN C 3471/2, KN C 3471/3, KN C 3471/5, KN C 3471/6, KN C 3471/8, KN C 3471/9, KN C 3471/10, KN C 3471/11, KN C 3471/14, KN C 3471/15, KN C 3471/19, KN C 3471/20, KN C 3471/21, KN C 3471/33, KN C 3471/35, KN C 3505, KN E 930, KN E 931, KN E 932/1, KN E 933/1, KN E 935/3, KN E 935/4, KN E 936/2, KN E 937/2, KN E 938/2, KN E 939/2, KN E 940/2, KN E 941/2, KN E 944/1, KN E 945/1, KN E 946/1, KN E 947/1, KN E 948/1, KN E 949/1, KN E 949/2, KN E 951/1, KN E 951/3, KN E 954/2, KN E 954/3, KN E 954/4, KN E 955, KN E 956/1, KN E 956/2, KN E 957/1, KN E 958, KN E 959, KN E 960/1, KN E 960/2, KN E 961, KN E 962/1, KN E 962/2, KN E 965/1, KN E 965/2, KN E 966/1, KN E 966/2, KN E 969/1, KN E 969/2, KN E 969/3, KN E 969/4, KN E 978/1, KN E 978/2, KN E 979/3, KN E 979/4, KN E 980, KN E 981.

Montáž samonosné optického kábla SOK medzi p.b.č. 49+60 v dĺžke trasy 928 bm. Trasa vedenia prechádza nehnuteľnosťami katastr. územie Šamorín:

KN C 3461/3, KN C 3461/6, KN C 3461/9, KN C 3461/10, KN C 3462/5, KN C 3462/6, KN C 3462/11, KN C 3462/33, KN C 3462/34, KN C 3462/37, KN C 3462/39, KN C 3469, KN C 3471/10, KN C 3471/11, KN E 886, KN E 978/1, KN E 978/2, KN E 979/3, KN E 979/4, KN E 980, KN E 982/1, KN E 983/1, KN E 983/2, KN E 983/3, KN E 1003, KN E 1004/1, KN E 1004/2, KN E 1005, KN E 1006/1, KN E 1006/2, KN E 1007/2.

Montáž samonosné optického kábla SOK medzi p.b.č. 60+64 v dĺžke trasy 304 bm. Trasa vedenia prechádza nehnuteľnosťami katastr. územie Šamorín:

KN C 3462/5, KN C 3462/6, KN C 3462/9, KN C 3462/10, KN C 3462/11, KN C 3462/13, KN C 3462/14, KN C 3462/15, KN C 3462/17, KN C 3462/19, KN C 3462/23, KN C 3462/25, KN C 3462/27, KN C 3462/29, KN C 3463/1, KN C 3463/6, KN C 3463/13, KN C 3464/2, KN E 877/1, KN E 1007/2, KN E 1007/4, KN E 1008/4, KN E 1008/201, KN E 1010/1.

DSO 26.2 Optické vedenie - ÚOK

Montáž:

Vytvorenie novej optickej trasy medzi elektrickou stanicou P. Biskupice 110/22kV a p.b.č.0. Optická trasa bude tvorená úložným optickým káblom ÚOK a pripojený na KZL v dĺžke trasy 290 bm. Trasa vedenia prechádza nehnuteľnosťami v katastr. územie Šamorín:

KNC 5863/1, KNC 5863/12, KNC 5863/13, KNC 5863/20, KNC 5863/21, KNC 5863/8.

Montáž optického kábla ÚOK v chráničke HDPE 40/33 medzi p.b.č. 46+49 v dĺžke trasy 78 bm. Trasa vedenia prechádza nehnuteľnosťami v katastr. územie Šamorín:

KNC 3471/9, KNC 3471/10, KNC 3471/11, KNE 978/1, KNE 978/2, KNC 3469.

DSO 26.3 Optické vedenie - KZL

Montáž:

Montáž kombinovaného zemného lana medzi p.b.č. 1-3 v dĺžke trasy 157 bm. Vedenie sa nachádza v ochrannom pásme a na parcelách prislúchajúcim transformačnej stanici. Trasa vedenia prechádza nehnuteľnosťami v katastr. území Podunajské Biskupice:

KNC 5863/1, KNC 5861/1, KNC 5845/1, KNE 1527/201, KNE 1533/200, KNE 1528/2, KNC 5849/1.

Montáž kombinovaného zemného lana medzi p.b.č. 3-8B v dĺžke trasy 753 bm. Trasa vedenia prechádza nehnuteľnosťami v katastr. území Podunajské Biskupice:

KNC 5849/1, KNC 5846/1, KNC 5843/119, KNC 5846/9, KNE 1532/200, KNC 5842/3, KNE 546/1, KNE 551/1.

Uvedeným dňom podania návrhu bolo začaté územné konanie.

Popis stavby:

Cieľom projektu je zvýšenie prevádzkovej efektívnosti prevádzky zariadenia. V súčasnosti sa na VN linke V228 nenachádza optická trasa SOK.

Vytvorenie novej optickej trasy medzi elektrickou stanicou ES P. Biskupice 110/22kV a novo budovanou elektrickou stanicou ES Mierovo 110/22kV. Optická trasa bude tvorená úložným optickým káblom-ÚOK, samonosným optickým káblom-SOK a kombinovaným zemným lanom-KZL na VN linke. Na vytvorenie optickej trasy sa v elektrickej stanici ES P. Biskupice v miestnosti ATU osadí OR s konektormi cez HDPE bude UOK smerovaný cez jestvujúci káblový priestor a následne káblový kanál, kde cez priechodku prejde do voľného výkopu a následne k podperného bodu č. 0, kde bude ukončený v spojovej krabici a pripojený na KZL. KZL bude následne zavesený na VN linke V228 k podpernému bodu č. 8B, kde bude ukončený v spojovej krabici a pripojený na SOK. SOK bude následne zavesený na VN linku V228, kde po trase budú pripravené spojovacie krabice na odbočkách s rezervou na križi 2x30 m až po transformovňu0 Šamorín. Na podpernom bode č.64 bude spojovacia krabica, z ktorej bude pokračovať UOK smer elektrická stanica ES Mierovo.

Dotknuté nehnuteľnosti sa nachádzajú v katastr. území: Podunajské Biskupice, Rovinka, Dunajská Lužná (Nové Košariská, Nová Lipnica, Jánošíková), Šamorín.

Dĺžka trasy nového zemného optického kábla – cca 1 187 bm (trasa vedenia)

Dĺžka trasy nového KZL – cca 904 bm (trasa vedenia)

Dĺžka trasy nového samonosného optického kábla – cca 11 062 bm (trasa vedenia)

Obec Dunajská Lužná, stavebný úrad príslušný podľa §117 ods. 1 Zák. č. 50/1976 Zb. o územnom plánovaní a stavebnom poriadku (stavebný zákon) v znení neskorších predpisov (ďalej len „stavebný zákon“) oznamuje dotknutým orgánom štátnej správy a známym účastníkom konania začatie územného konania v súlade s ustanovením §36 ods. 1 a § 38 stavebného zákona.

Súčasne v súlade s § 36 ods. 2 stavebného zákona upúšťa od ústneho pojednávania a miestneho zisťovania. Účastníci konania môžu svoje námietky uplatniť najneskôr do 7 pracovných dní od doručenia oznámenia, inak sa na ne neprihliadne.

V rovnakej lehote oznámia svoje stanoviská dotknuté orgány a obec. Ak niektorý z orgánov štátnej správy potrebuje na riadne posúdenie dlhší čas, predĺži stavebný úrad na jeho žiadosť lehotu pred jej uplynutím. Ak dotknutý orgán štátnej správy v určenej alebo v predĺženej lehote svoje stanovisko k povoľovanej stavbe neoznámia, podľa § 61 ods. 6 stavebného zákona sa predpokladá, že z hľadiska ním sledovaných záujmov súhlasí.

Na pripomienky a námietky, ktoré boli alebo mohli byť uplatnené pri prerokúvaní územného plánu sa neprihliada.

Do podkladov oznámenia môžu účastníci konania nahliadnuť na stavebnom úrade Dunajská Lužná počas stránkových dní v pondelok od 7.30 – 15.30 hod. a v stredu od 7.30 – 16.30 hod., (prestávka 11.30 – 12.30 hod.).

Toto oznámenie má povahu verejnej vyhlášky podľa § 36 ods. 4 stavebného zákona. Oznámenie musí byť v súlade s § 26 ods. 2 zákona č. 71/1967 Zb. o správnom konaní (správny poriadok) v znení neskorších predpisov (ďalej len „správny poriadok“) vyvesené po dobu **15 dní** na úradnej tabuli. Zároveň bude zverejnené na webovom sídle obce (www.dunajskalužna.sk/uradnatabula/uradne-oznamy/) a centrálnej úradnej elektronickej tabuli (www.cuet.slovensko.sk). Posledný deň tejto lehoty je dňom doručenia.

Ak sa niektorý účastník konania nechá v tomto stavebnom konaní zastupovať, musí sa v súlade s § 17 ods. 4 správneho poriadku sa preukázať písomným plnomocenstvom.

Ernest N é m e t h
starosta obce

Príloha:

Grafická príloha situačného výkresu, na ktorej je vyznačené umiestnenie stavby.

Vybavuje a za správnosť zodpovedá:

Ing. František Sedlák, e-mail: frantisek.sedlak@dunajskaluzna.sk, tel.: 02/402 598 34

Oznámenie sa doručí:

Západoslovenská Distribučná a. s. , Čulenova 6, 816 47 Bratislava (*stavebník*),
EGEM, s.r.o., Lamačská cesta 3, 841 04 Bratislava (*splnomocnenec*),
EGEM, s.r.o., Ing. Martin Ondrušek, Lamačská cesta 3, 841 04 Bratislava (*projektant*),
Obec Dunajská Lužná, Jánošíkovská 7, 900 42 Dunajská Lužná.

Dotknuté orgány:

1. Energotel, a.s., Miletičova 7, 821 08 Bratislava,
2. Orange Slovensko, a.s., Metodova 8, 821 08 Bratislava,
3. O2 Networks, s.r.o., Einsteinova 24, 851 01 Bratislava,
4. SPP - Distribúcia, a.s., Mlynské nivy 44/b, 825 11 Bratislava,
5. Ministerstvo obrany SR, sekcia majetku a infraštruktúry, Kutuzovova 8, 832 47 Bratislava,
6. Slovak Telekom, a.s., Bajkalská 28, 817 62 Bratislava,
7. UPC Broadband Slovakia, s.r.o., Ševčenkova 36, 851 01 Bratislava,
8. NASES, Trnavská cesta 100/II, 821 01 Bratislava,
9. Slovnaft, a.s., Vlčie hrdlo 1, 824 12 Bratislava,
10. Nafta, a.s., Votrubova 1, 821 09 Bratislava,
11. Eustream, a.s., Votrubova 11/A, 8921 09 Bratislava,
12. SEPS, a.s., Mlynské nivy 59/A824 84 Bratislava 26,
13. OTNS, a.s., Vajnorská 137, 831 04 Bratislava,
14. SITEL s.r.o., Kopčianska 18, 851 01 Bratislava,
15. Slovanet, a.s., Záhradnícka 151, 821 08 Bratislava 2,
16. Hydromeliorácie, š.p., Vrakunská 29, 825 63 Bratislava 211,
17. Bratislavská vodárenská spoločnosť, a.s., Prešovská 48, 826 46 Bratislava 26,
18. Trnavská vodárenská spoločnosť, a.s., Priemyselná 10, 921 79 Piešťany,
19. Dopravný úrad, Bratislava, Letisko M. R. Štefánika, 823 05 Bratislava,
20. Okresný úrad Bratislava, oddelenie civilnej ochrany a krízového plánovania, Tomášikova 46, 832 05 Bratislava 3,
21. Okresný úrad Senec, odbor krízového riadenia, Hurbanova 21, 903 01 Senec,
22. Okresný úrad Dunajská Streda, odbor krízového riadenia, Korzo Bélu Bartóka 789/3, 929 01 Dunajská Streda,
23. Slovenský vodohospodársky podnik, š.p. Povodie Dunaja, odštepny závod, Karloveská 2, 842 17 Bratislava,
24. Obecný úrad Rovinka, Hlavná 350/95, 900 41 Rovinka,

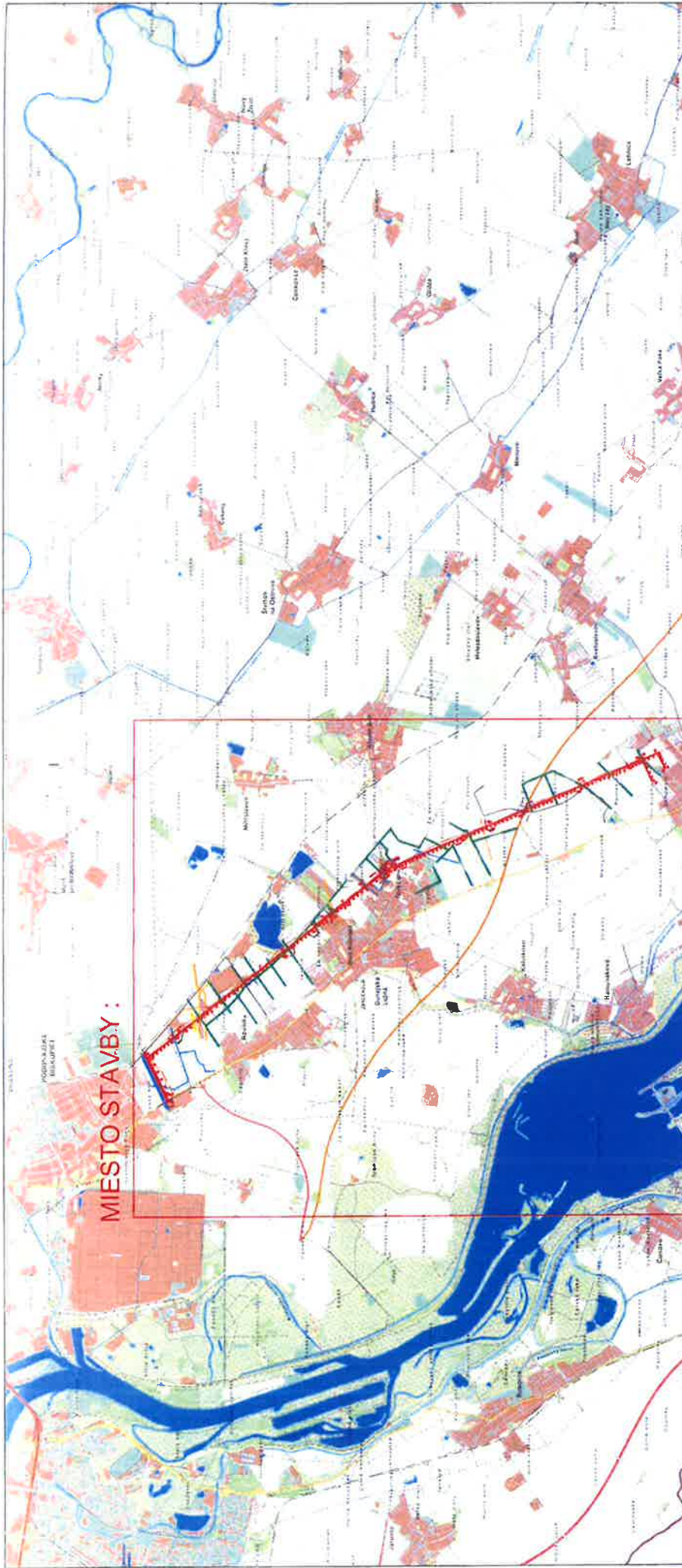
25. Obecný úrad Dunajská Lužná, Jánošíkovská 7, 900 42 Dunajská Lužná,
26. Mestský úrad Šamorín, Hlavná 37, 931 01 Šamorín,
27. Krajský pamiatkový úrad Trnava, Cukrová 1, 917 01 Trnava,
28. Krajský pamiatkový úrad Bratislava, Leškova 17, 811 04 Bratislava,
29. Úrad verejného zdravotníctva SR, Trnavská cesta 52, 826 45 Bratislava,
30. Okresný úrad Senec, úsek štátnej vodnej správy, Hurbanova 21, 903 01 Senec,
31. Okresný úrad Senec, odpadové hospodárstvo, Hurbanova 21, 903 01 Senec,
32. Okresný úrad Senec, ochrana ŽP a krajiny, Hurbanova 21, 903 01 Senec,
33. Okresný úrad Senec, pozemkový a lesný odbor, Hurbanova 21, 903 01 Senec,
34. Okresný úrad Bratislava, úsek štátnej vodnej správy, Tomášiková 46, 832 05 Bratislava,
35. Okresný úrad Bratislava, odpadové hospodárstvo, Tomášiková 46, 832 05 Bratislava,
36. Okresný úrad Bratislava, ochrana ŽP a krajiny, Tomášiková 46, 832 05 Bratislava,
37. Okresný úrad Bratislava, pozemkový a lesný odbor, Tomášiková 46, 832 05 Bratislava,
38. Okresný úrad Bratislava, odbor CD a pozemných komunikácií, Tomášiková 46, 832 05 Bratislava,
39. Okresný úrad Dunajská Streda, úsek štátnej vodnej správy, Korzo Bélu Bartóka 789/3, 929 01 Dunajská Streda,
40. Okresný úrad Dunajská Streda, odpadové hospodárstvo, Korzo Bélu Bartóka 789/3, 929 01 Dunajská Streda,
41. Okresný úrad Dunajská Streda, ochrana ŽP a krajiny, Korzo Bélu Bartóka 789/3, 929 01 Dunajská Streda,
42. Okresný úrad Dunajská Streda, pozemkový a lesný odbor, Korzo Bélu Bartóka 789/3, 929 01 Dunajská Streda,
43. Okresný úrad Dunajská Streda, odbor CD a pozemných komunikácií, Korzo Bélu Bartóka 789/3, 929 01 Dunajská Streda,
44. Ministerstvo dopravy SR, útvar vedúceho hygienika rezortu, Oddelenie oblastného hygienika Bratislava, Námestie slobody 6, 810 05 Bratislava,
45. Mestská časť Bratislava - Podunajské Biskupice, Trojičné námestie 11, 825 61 Bratislava,
46. Zero Bypass Limited, organizačná zložka, Odborárska 21, 831 02 Bratislava,
47. Slovenská správa ciest, Investičná výstavba a správa ciest, Dúbravská cesta 1152/3, 841 04 Bratislava.

Ostatným účastníkom konania: vlastníkom susedných pozemkov a stavieb sa doručuje verejnou vyhláškou.

Vyvesené dňa:

Zvesené dňa:

.....
odtlačok úradnej pečiatky a podpis
oprávnenej osoby vyhlášku zverejniť



MIESTO STAVBY:

HL. ZHOTOVITEĽ:

EGEM
EGEM, s.r.o.
Lamačské cesty 3,
841 04 Bratislava

SPOLU ZHOTOVITEĽ:

Táto dokumentácia je duševným
majetkom zhotoviteľa.
Žiadna časť tejto dokumentácie
nemá byť reprodukováná alebo
použitá bez ich písomného povolenia

NÁZOV ZAKAZKY: ÚOK_SOK 22KV ES P.BISKUPICE - ŠAMORÍN V28 TS 0751-004		VYPRACOVAL: Ing. Siviak		DATA: 08/2022
INVESTOR: ZAPADOSLOVENSKÁ DISTRIBUČNÁ s.a. <small>Čiastka 8 PILAR PRÍRODNÁKA</small>		KONTROLOVAL: Ing. Ondrušek		MIERKA:
SD-PS:		SCHVÁLIL: Ing. Domsgala		POČET A4: 2
NÁZOV VÝREŠU: Situácia širších vzťahov		ARCHIVE ČÍSLO: 3EGE 35434		ZHENA: -
STUPEŇ PD: DUR		LIST: 001		LUSTOV: 001
		DCC:		
VÝKONAL:		DATA:		VÝTLAČOK:
D		1		
C				
B				
A				

Kraj: Bratislavský, Trnavský
Okres: Bratislava II, Senec, Dunajská Streda
Obec: Bratislava – Podunajské Biskupice,
Rovinka, Dunajská Lužná, Šamorín
Katastrálne územie: Podunajské Biskupice,
Rovinka, Nové Košariská, Nová Lipnica,
Jánošíkova, Šamorín

