



OBEC ROVINKA

Hlavná 350 900 41 Rovinka

Doručuje sa podľa rozdeľovníka

Váš list číslo/zo dňa	Naše číslo	Vybavuje/linka	Rovinka
15.03.2019	SÚ-52/188-1085/2019/2/MK	Kurucová 0907298494	12.04.2019

Vec

Oznámenie o začatí územného konania a upustenie od ústneho pojednávania a miestneho zisťovania.

Obec Rovinka zastúpená starostom, ako príslušný stavebný úrad I. stupňa podľa § 117 ods. 1 zákona č. 50/1976 Zb. o územnom plánovaní a stavebnom poriadku v znení neskorších predpisov (ďalej len „stavebný zákon“), na základe návrhu zo dňa 15.03.2019, navrhovateľa: 3P DEVEOPMENT IS s.r.o. so sídlom Mliekarenská 3, 821 09 Bratislava, IČO: 50 329 090, v zastúpení DJ engineering s.r.o. Krajná č.23, Dunajská Lužná, na vydanie územného rozhodnutia o umiestnení stavby : „**Rovinka III. etapa**“, na pozemkoch KN reg. „C“ parc.č. 299/4; 299/5; 300; 303/15; 303/16; 303/17; 303/18; 314; 315/2; 322/28; 322/64; 322/65; 322/66; 322/68; 329/20; 329/44; 329/45; 329/46; 329/47; 329/55 (= „E“ 1033/200); 329/60; 329/61; 329/62; 329/63; 329/64; 329/99; 329/146, 329/118, kat. územie Rovinka, tunajší stavebný úrad podľa § 36 ods. 4 stavebného zákona a podľa § 18 ods. 3 zákona č. 71/1967 Zb. o správnom konaní (správny poriadok) v znení neskorších predpisov, oznamuje začatie územného konania o umiestnení predmetnej stavby verejnou vyhláškou dotknutým orgánom a účastníkom konania.

Predmetom územného konania je umiestnenie technickej infraštruktúry – Výstavba komunikácií a inžinierskych sietí pre plánovanú budúcu individuálnu bytovú výstavbu, objektová skladba:

- SO 01 Komunikácie a spevnené plochy
- SO 02 Verejný vodovod (+ prípojky)
- SO 03 Verejná splašková kanalizácia (+ prípojky)
- SO 05 Verejné osvetlenie
- SO 06 Distribučný rozvod NN (+ prípojky)
- PS 01 Úprava Transformovne TS 0055-034

Stavba „Rovinka III. etapa“ bude umiestnená tak, ako je zakreslená v koordinačnej situácii, ktorá tvorí prílohu tohto oznámenia. Projekt pre územné rozhodnutie rieši výstavbu komunikácií a inžinierskych sietí. V lokalite sa v budúcnosti uvažuje s individuálnou bytovou výstavbou. Cieľom výstavby je začlenenie sa do existujúcej štruktúry a vytvorenie novej kvality prostredia. Jednotlivé stavby budú prístupné z novovybudovanej komunikácie.

Dňom podania návrhu bolo začaté územné konanie.

Nakoľko je pre územie spracovaná územnoplánovacia dokumentácia, na základe ktorej je možné návrh posúdiť, stavebný úrad podľa § 36 ods. 2 stavebného zákona upúšťa od ústneho konania a miestneho zisťovania.

Účastníci konania môžu svoje pripomienky a námietky uplatniť **do 7 pracovných dní** odo dňa doručenia tohto oznámenia, na neskoršie podané námietky sa neprihliadne.

Podľa § 36 ods. 3 dotknuté orgány oznámia svoje stanoviská v rovnakej lehote, v ktorej môžu uplatniť svoje pripomienky a námietky účastníci územného konania. Ak niektorý z orgánov potrebuje na riadne posúdenie návrhu dlhší čas, stavebný úrad na jeho žiadosť určenú lehotu pred jej uplynutím,

primerane predĺži. Ak dotknutý orgán, ktorý bol vyrozumený o začatí územného konania, neoznámí v určenej alebo predĺženej lehote svoje stanovisko k navrhovanej stavbe, má sa za to, že so stavbou z hľadiska ním sledovaných záujmov súhlasí.

Podľa § 42 ods. 5 stavebného zákona v odvolacom konaní sa neprihliada na námietky a pripomienky, ktoré neboli uplatnené v prvostupňovom konaní v určenej lehote, hoci uplatnené mohli byť.

Do podkladov pre rozhodnutie resp. spisového materiálu možno nahliadnuť na obecnom úrade v Rovinke v úradné hodiny /pondelok 8,00-12,00 hod. a 13,00-16,00 hod., v stredu 8,00-12,00 hod a 13,00-17,00 hod. /.

Ak sa niektorý z účastníkov konania nechá zastupovať, predloží jeho zástupca plnú moc s podpisom toho účastníka konania, ktorý sa nechá zastupovať.

OBEC ROVINKA
Hlavná 350/95
90041 Rovinka

Milan K u b e š
starosta obce

Príloha: situácia umiestnenia stavby

Doručuje sa:

Účastníkom konania verejnou vyhláškou:

1. 3P DEVEOPMENT IS s.r.o. Mliekarenská 3, 821 09 Bratislava, podľa plnej moci: DJ engineering s.r.o. Krajná č.23, Dunajská Lužná
2. účastníkom konania dotknutých pozemkov: na pozemkoch KN reg. „C“ parc.č. 299/4; 299/5; 300; 303/15; 303/16; 303/17; 303/18; 314; 315/2; 322/28; 322/64; 322/65; 322/66; 322/68; 329/20; 329/44; 329/45; 329/46; 329/47; 329/55 (= „E“ 1033/200); 329/60; 329/61; 329/62; 329/63; 329/64; 329/99; 329/146, 329/118, kat. územie Rovinka
3. účastníkom konania susedných pozemkov: KN reg „C“ parc.č: 329/59, 329/89, 329/69, 297/3, 329/65, 329/22, 329/23, 303/11, 303/12, 303/44, 303/45, 303/10, 303/46, 303/47, 303/48, 329/154, 329/155, 329/50, 329/117, kat. územ. Rovinka
vlastníkovi pozemku KN reg. „E“ 957/500 kat. územ. Rovinka
4. neznámym právnickým a fyzickým osobám, ktorých vlastnícke alebo iné práva k pozemkom a stavbám na nich vrátane susediacich pozemkov a stavieb môžu byť územným rozhodnutím priamo dotknuté

vyvesením na úradnej tabuli a zverejnením na webovom sídle obce Rovinka podľa § 26 ods. 2 správneho poriadku po dobu 15 dní. Posledný deň tejto lehoty je dňom doručenia.

Potvrdenie oznámenia konania verejnou vyhláškou o umiestnení líniovej stavby:

Oznámenie bolo vyvesené dňa: *15.4.2019* Oznámenie bolo zvesené dňa:

Pečiatka, podpis

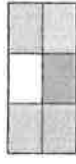
OBCENÝ ÚRAD
Hlavná 350/95
900 41 Rovinka
-6-

Pečiatka, podpis

Dotknutým orgánom a právnickým osobám:

5. BVS, a.s., Prešovská č.48, 826 46 BA 29
6. Západoslovenská distribučná a.s., Čulenova 6, 816 47 BA 1
7. SPP distribúcia a.s., Mlynské Nivy č.44/B, 825 11 BA
8. Regionálny úrad verejného zdravotníctva, Ružinovská č.8, P.O.BOX 26, 820 09 BA
9. OR Hasičského a záchr. zboru, Hasičská č.4, 902 01 Pezinok
10. OR PZ, ODI, Hollého č.8, P.O.BOX 59, 903 01 Senec
11. OÚ Senec, odbor pozemkový a lesný, Hurbanova č.21, 903 01 Senec
12. OÚ Senec, odbor ŽP, úsek štátnej vodnej správy, Hurbanova č.21, 903 01 Senec
13. OÚ Senec, odbor ŽP, úsek odpadového hospodárstva, Hurbanova č.21, 903 01 Senec
14. OÚ Senec, odbor ŽP, úsek ochrany prírody a krajiny, Hurbanova č.21, 903 01 Senec
15. OÚ Senec, odbor ŽP, úsek ochrany ovzdušia, -,-
16. OÚ Senec, odbor krízového riadenia, -,-
17. OÚ Senec, odbor ŽP, úsek posudzovania vplyvov na ŽP, Hurbanova č.21, 903 01 Senec
18. Slovenský vodohospodársky podnik š.p., Bratislavská č.47, 931 01 Šamorín
19. Hydromeliorácie š.p., Vrakuňská č.29, 825 63 BA 211
20. Slovenský zväz telesne postihnutých, Ševčenkova č.19, 851 01 BA 5
21. Únia nevidiacich a slabozrakých Slovenska, Sekulská 672/1, 841 04 Bratislava
22. Krajský pamiatkový úrad Bratislava, Leškova č.17, 811 04 BA 1
23. Ministerstvo obrany SR, Agentúra správy majetku, Za kasárňou č.3, 832 47 BA 3
24. Ministerstvo vnútra SR, SITB, odbor telekomunikácií, Pribinova 2, 812 72 Bratislava
25. Dopravný úrad, Letisko M.R.Štefánika, 821 04 Bratislava

LEGENDA:



navrhované cestné a pešie komunikácie, verejná zeleň

hranica riešeného územia

návrh rozparcelovania

číslo a plocha navrhovaného pozemku

10
634,84 m²

ČLENIENIE STAVBY NA STAVEBNÉ OBJEKTY A PREVÁDZKOVÉ SÚBORY:

- SO 01 Komunikácie a spevnené plochy
- SO 02 Verejný vodovod
- SO 03 Verejná splašková kanalizácia
- SO 05 Verejné osvetlenie
- SO 06 Distribučný rozvod NN
- PS 01 Úprava transformovne TS 0055-034



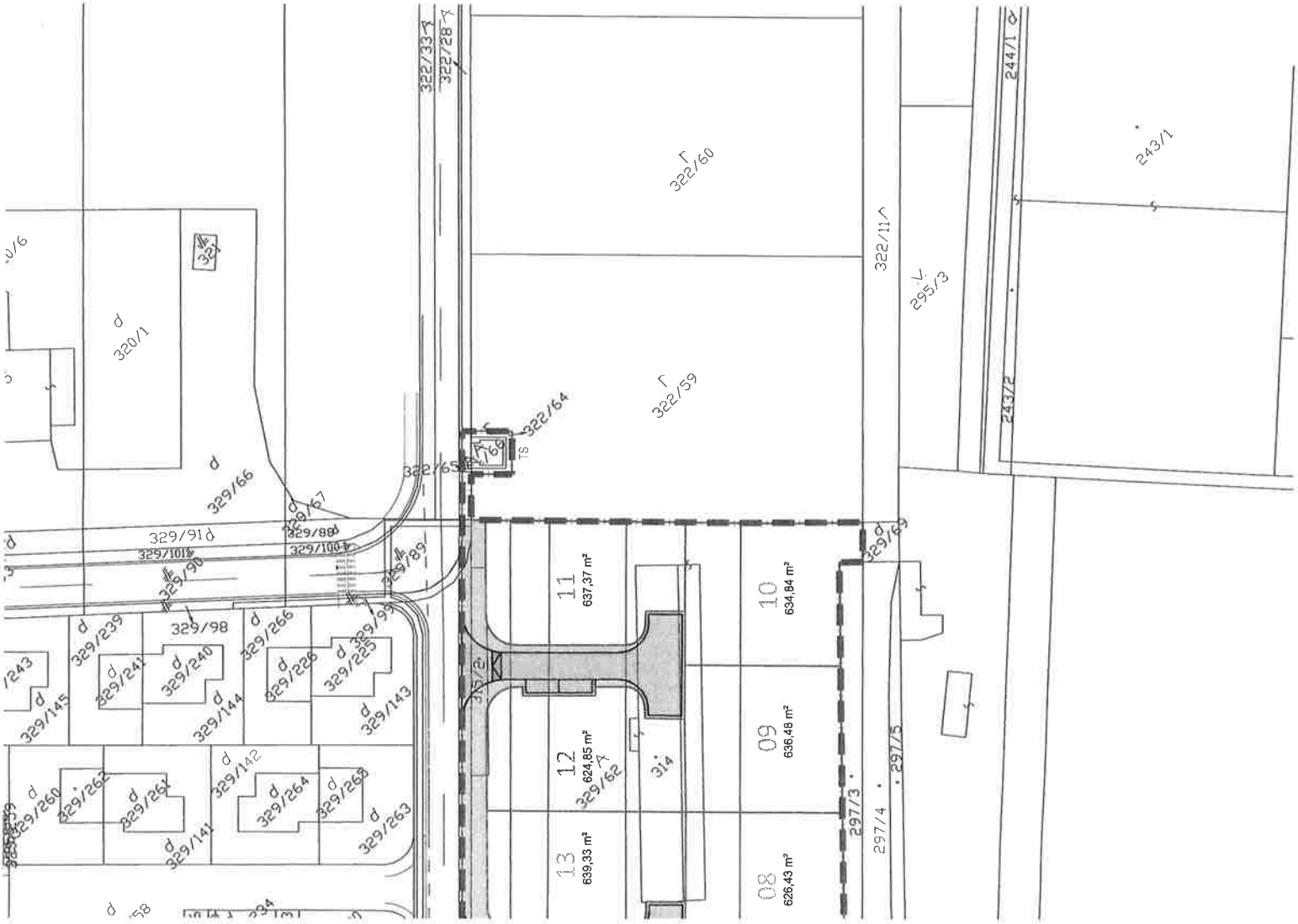
Projekt pre územné rozhodnutie

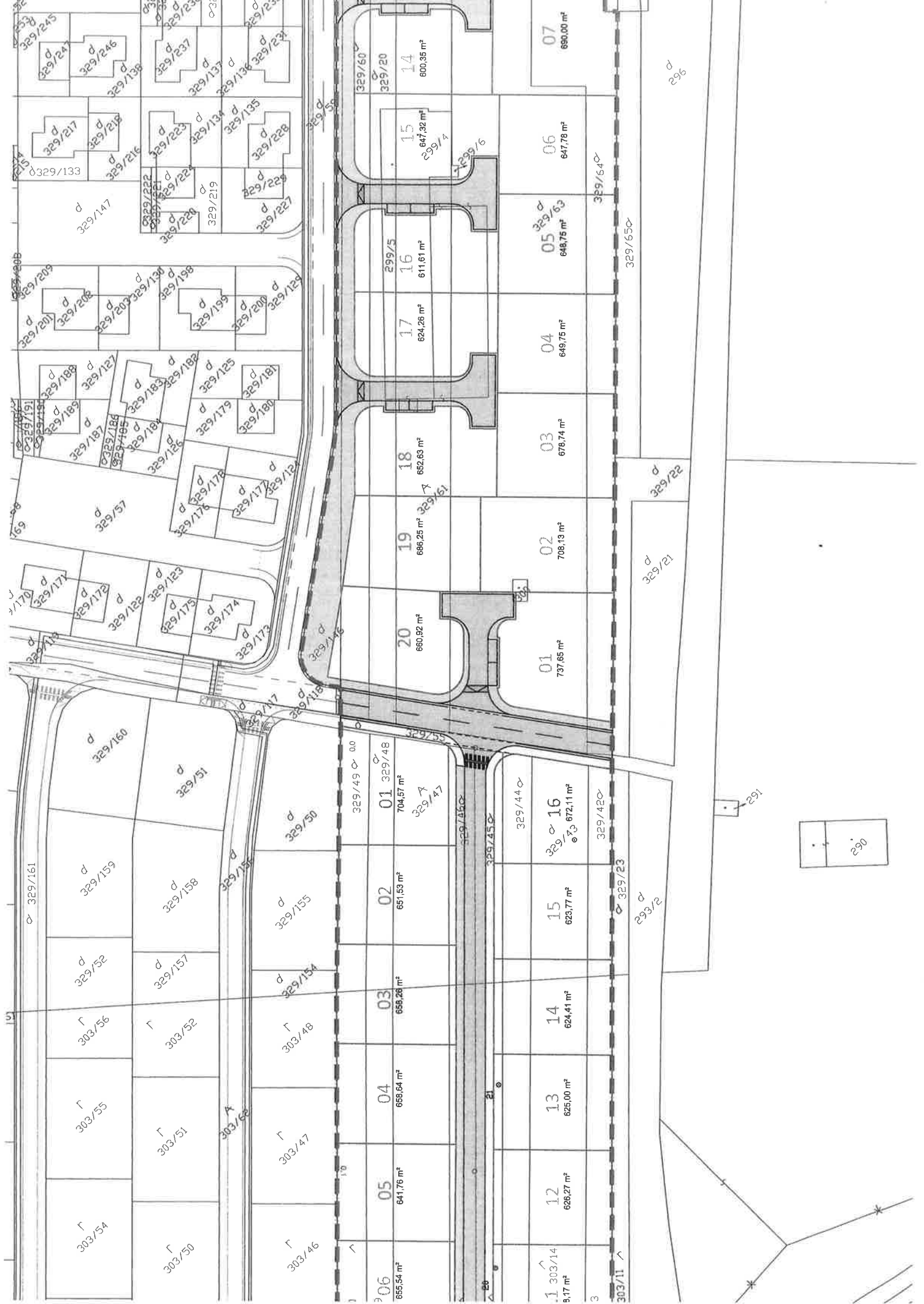
AUTOR PROJEKTU, HAP	JFcon, s.r.o.
HIP PROJEKTU	ING. PETER JURÁŠ, PH.D., ING. JÁN FAJNOR
ZODPOV. PROJEKTANT	ING. PETER LOBOTKA, PH.D.
VYPRACOVAL	ING. MILAN ŠKULTÉTY
INVESTOR	3P DEVELOPMENT IS s.r.o., Mliekárenskú 3, 821 09 Bratislava
NÁZOV STAVBY	ROVINKA III. ETAPA
MIESTO STAVBY	obec Rovinka, p.č. 299/4, 299/5, 299/6, 300, 303/13, 303/14, 303/15, 303/16, 303/17, 303/18, 303/19, 303/20, 314, 315/2, 322/28, 322/64, 322/65, 322/66, 329/20, 329/42, 329/43, 329/44, 329/45, 329/46, 329/47, 329/48, 329/49, 329/55, 329/60, 329/61, 329/62, 329/63, 329/64, 329/65, 329/66, k.ú. Rovinka, okres Senec
OBJEKT	SO01, SO02, SO03, SO05, SO06
NÁZOV VÝKRESU	CELKOVÁ SITUÁCIA

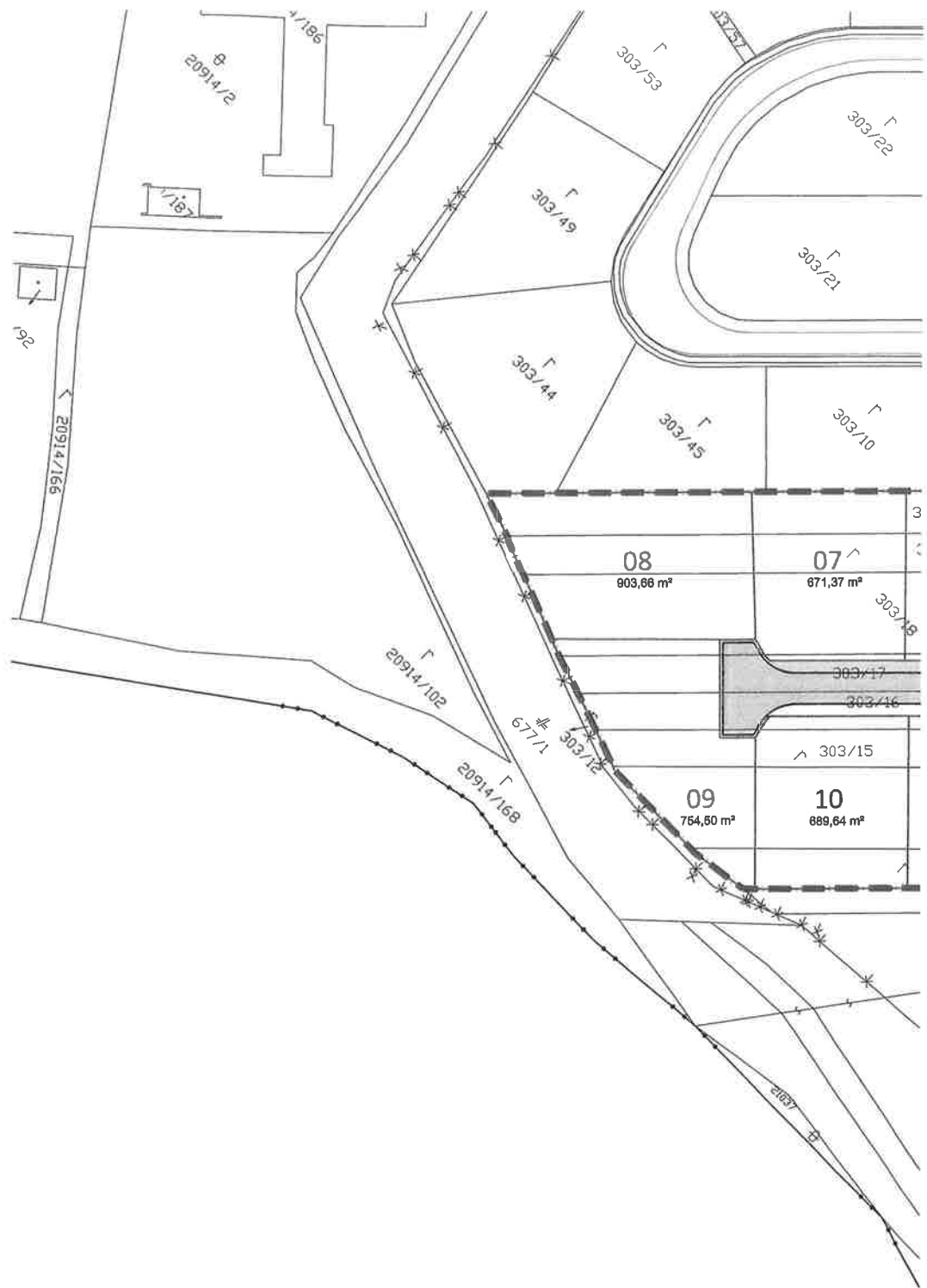
JFcon, s.r.o.
Družstevná 942/6, 031 01 Liptovský Mikuláš
IČO: 46 347 909, DIČ: 2023351429

FORMÁT	1050 x 237
DATEM	02/2019
ČÍSLO ZÁK.	LKT_19_003_MS

ČASŤ - PROFESIA	C - CELKOVÁ SITUÁCIA
MIERKA	1:750
ČÍSLO VÝKRESU	02







20914/2

303/53

303/22

303/21

303/49

303/44

303/45

303/10

991/4162

991/4163

08
903,66 m²

07
671,37 m²

20914/102

677/1

20914/168

09
764,50 m²

10
889,64 m²

303/17

303/16

303/15

303/19

303/18

303/17

303/16

303/15

303/14

303/13

303/12

303/11

303/10

303/9

303/8

303/7

303/6

303/5

303/4

303/3

303/2

303/1